

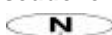
Geotechnisches Ingenieurbüro
Prof. Fecker und Partner GmbH

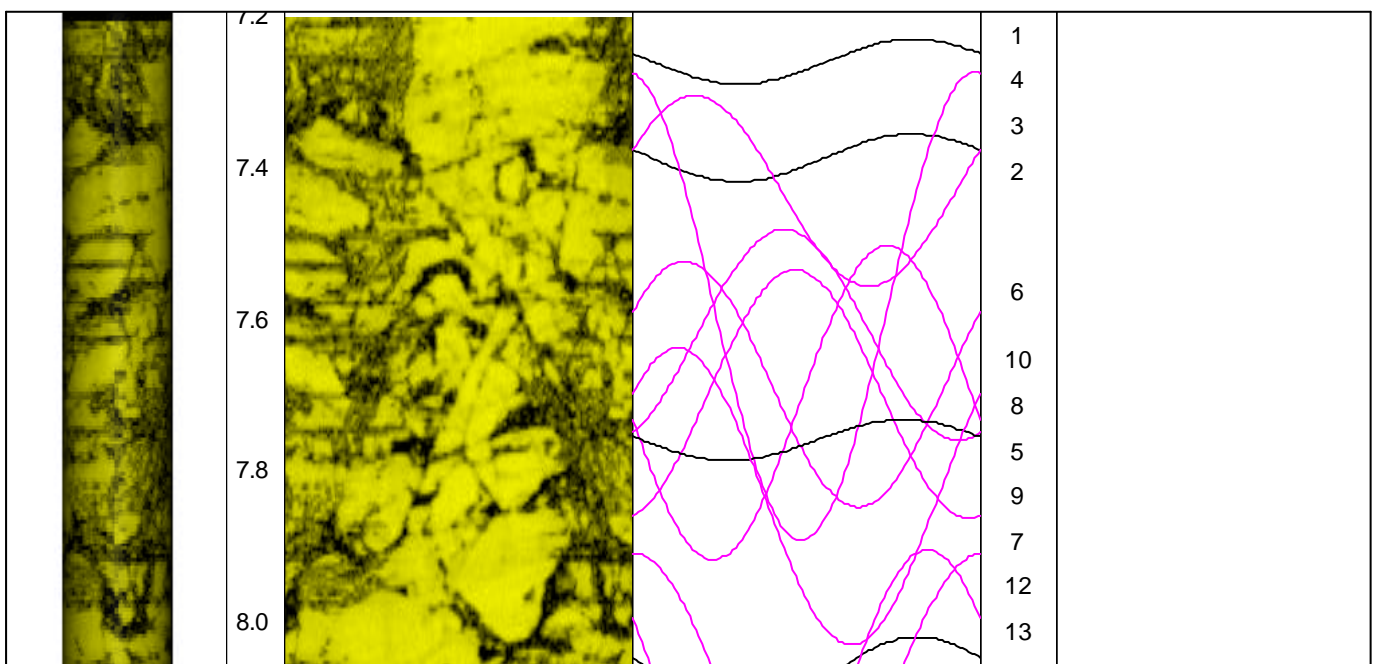
Messprogramm		Erkundungsobjekt	
ABF Akustisches Bohrlochfernsehen		Beispiel	
Auftraggeber:	Bohrung: BK 1 Ort: Auftragsnummer: e-911	Teufenmaßstab:	Koordinaten:
		1 : 10	Rechtswert:
		Messbezugspunkt: GOK	Hochwert:
			Höhe ü. NN:

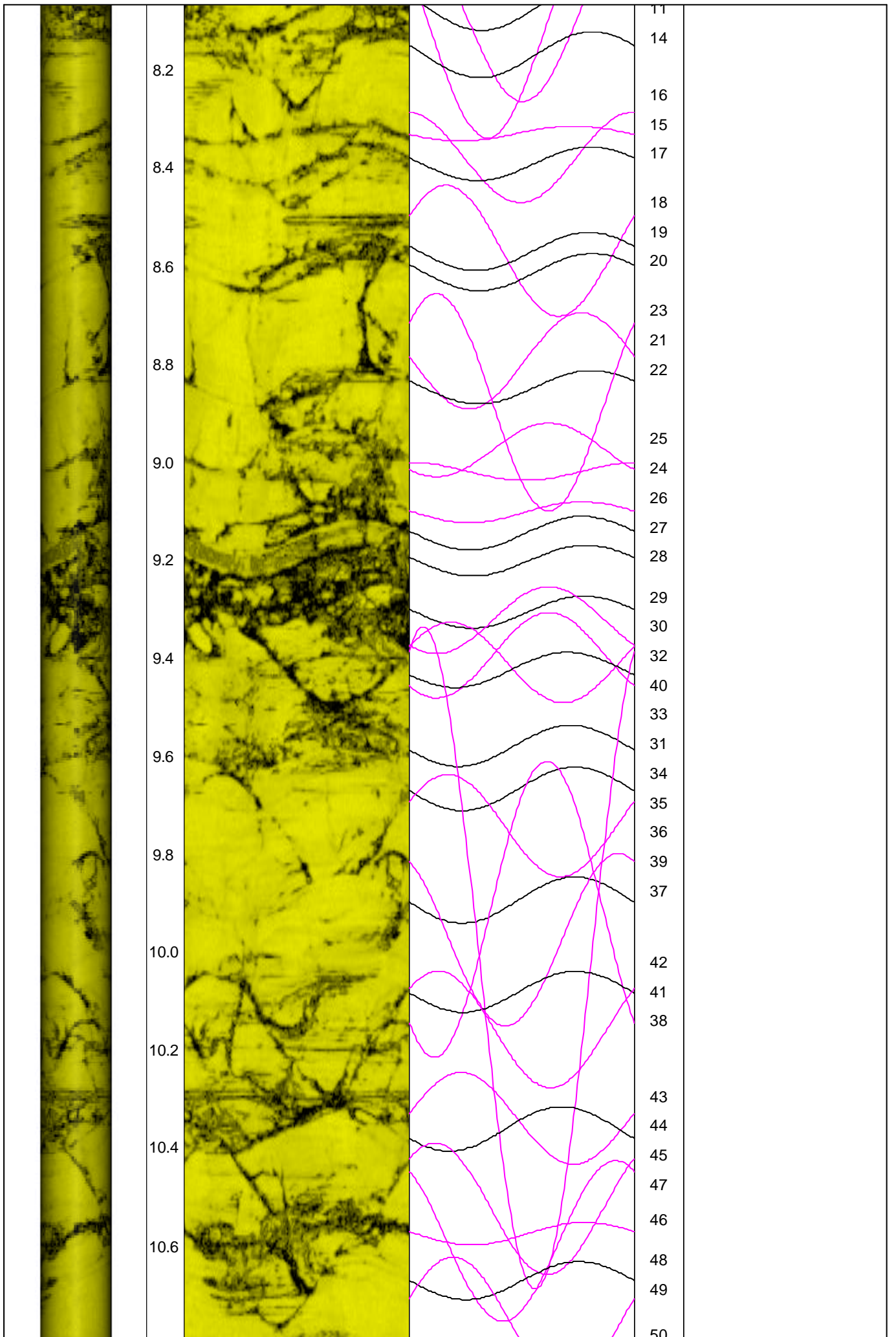
Messdatum :	03.04.2007	Bohrlochdurchmesser :	146 mm
Bohrteufe :	13.80 m	Richtung der Bohrung :	vertikal
Messintervall :	7.20 m - 13.60 m (6.40 m)	Quelldatei :	BK 1_abf
Verrohrung bis :	7.20 m	Messingenieur :	Hr. Merz
Wasserstand :	5.10 m	Bearbeiter :	Hr. Merz

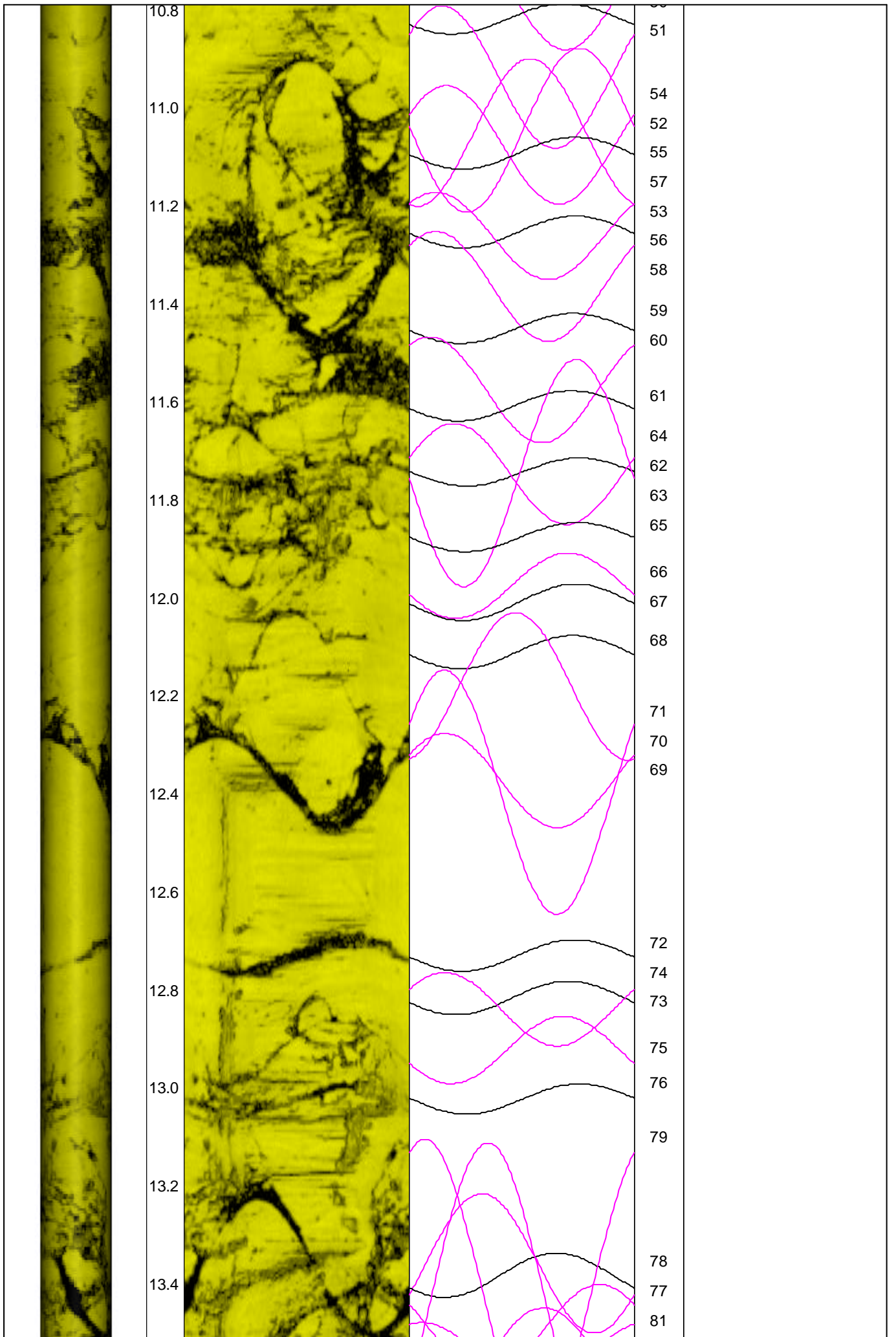
Bemerkungen:

Trennflächen : schwarz - Schichtung / Schieferung
magenta - Klüfte

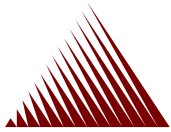
Pseudokern 	[m]	Bohrlochabwicklung					Trennflächenabwicklung					Nr.	Bemerkung
		N	O	S	W	N	N	O	S	W	N		







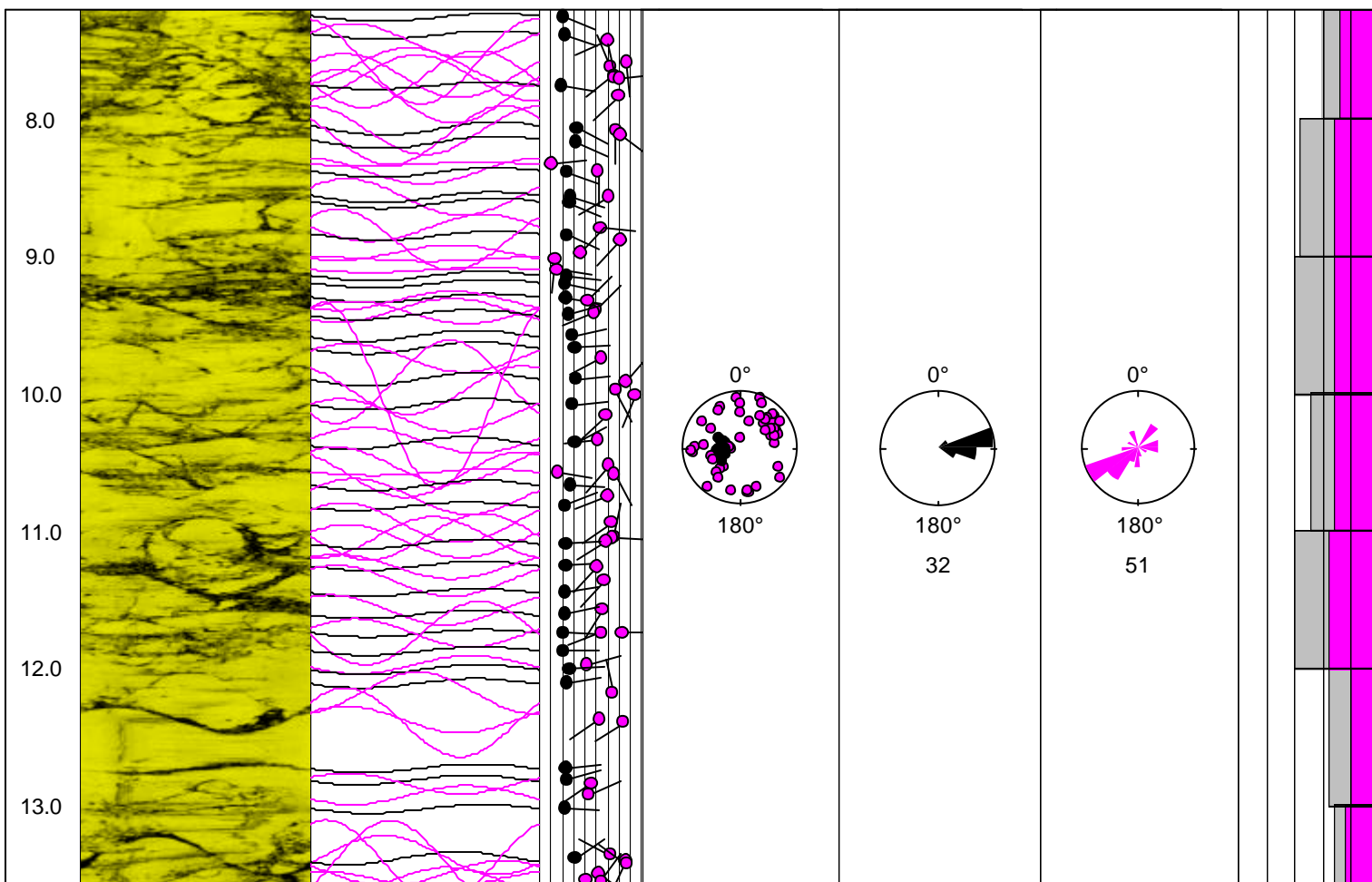
		13.6	 		82 80 83	
--	--	------	---	---	----------------	--



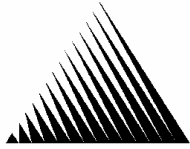
Messprogramm		Erkundungsobjekt	
ABF Akustisches Bohrlochfernsehen		Beispiel	
Auftraggeber: Bohrung: BK 1 Ort: Auftragsnummer: e-911		Teufenmaßstab: 1 : 50 Messbezugspunkt: GOK	Koordinaten: Rechtswert: Hochwert: Höhe ü. NN:

Messdatum :	03.04.2007	Bohrlochdurchmesser :	146 mm
Bohrteufe :	13.80 m	Richtung der Bohrung :	vertikal
Messintervall :	7.20 m - 13.60 m (6.40 m)	Quelldatei :	BK 1_ba
Verrohrung bis :	7.20 m	Messingenieur :	Hr. Merz
Wasserstand :	5.10 m	Bearbeiter :	Hr. Merz

Tiefenskala [m]	Bohrlochabwicklung	Bezugssystem : Untere Halbkugel					
		Trennflächen - abwicklung schwarz : Schichtung, Schieferung magenta: Klüfte	Fall - richtung Fall - winkel	Polpunktdiagramm (Polarprojektion; flächentreu)	Richtungsrosendiagramm der Fallrichtung auf den Bohrlochabschnitt bezogen Klassengröße : 20°		Trennflächen pro lfdm magenta : alle Klüfte grau : alle Trennfl.
	N O S W N		0 90		Klassengrenze (Kreisradius) :17% Anzahl : schwarz	Klassengrenze (Kreisradius) :12% Anzahl : magenta	25 0



G | I | F



Geotechnisches Ingenieurbüro Prof. Fecker und Partner GmbH

Daten der Trennflächen

Projekt: Beispiel
Bohrung: BK 1
Meßdatum: 03.04.07

Lfd. Nr. der Trennfläche	Teufe [m]	Bezugssystem untere Halbkugel		Kategorie
		Fallrichtung [Grad]	Fallwinkel [Grad]	
1	7.26	111	22	Schichtung/Schieferung
2	7.39	109	23	Schichtung/Schieferung
3	7.43	245	60	Kluft
4	7.58	175	77	Kluft
5	7.62	337	62	Kluft
6	7.69	234	66	Kluft
7	7.70	349	66	Kluft
8	7.71	84	71	Kluft
9	7.76	100	20	Schichtung/Schieferung
10	7.83	227	70	Kluft
11	8.07	116	34	Schichtung/Schieferung
12	8.09	181	68	Kluft
13	8.12	126	71	Kluft
14	8.17	113	33	Schichtung/Schieferung
15	8.33	83	12	Kluft
16	8.38	178	52	Kluft
17	8.39	110	25	Schichtung/Schieferung
18	8.57	239	61	Kluft
19	8.57	106	28	Schichtung/Schieferung
20	8.61	112	28	Schichtung/Schieferung
21	8.79	95	53	Kluft
22	8.85	111	25	Schichtung/Schieferung
23	8.88	223	72	Kluft
24	8.98	44	37	Kluft
25	9.02	185	14	Kluft
26	9.10	96	16	Kluft
27	9.15	97	25	Schichtung/Schieferung
28	9.20	102	23	Schichtung/Schieferung
29	9.31	100	24	Schichtung/Schieferung
30	9.32	44	43	Kluft
31	9.39	44	50	Kluft
32	9.41	247	49	Kluft
33	9.42	73	26	Schichtung/Schieferung

Lfd. Nr. der Trennfläche	Teufe [m]	Bezugssystem untere Halbkugel		Kategorie
		Fallrichtung [Grad]	Fallwinkel [Grad]	
34	9.58	78	30	Schichtung/Schieferung
35	9.67	85	31	Schichtung/Schieferung
36	9.74	242	55	Kluft
37	9.89	85	33	Schichtung/Schieferung
38	9.91	40	76	Kluft
39	9.98	154	68	Kluft
40	10.01	202	84	Kluft
41	10.08	86	30	Schichtung/Schieferung
42	10.16	226	59	Kluft
43	10.34	263	52	Kluft
44	10.36	64	32	Schichtung/Schieferung
45	10.52	221	62	Kluft
46	10.58	100	17	Kluft
47	10.59	150	66	Kluft
48	10.67	91	28	Schichtung/Schieferung
49	10.75	250	61	Kluft
50	10.82	68	23	Schichtung/Schieferung
51	10.94	233	63	Kluft
52	11.05	92	66	Kluft
53	11.05	13	64	Kluft
54	11.08	239	59	Kluft
55	11.09	85	24	Schichtung/Schieferung
56	11.25	85	24	Schichtung/Schieferung
57	11.26	222	51	Kluft
58	11.36	222	57	Kluft
59	11.45	82	23	Schichtung/Schieferung
60	11.58	213	56	Kluft
61	11.61	79	23	Schichtung/Schieferung
62	11.74	92	21	Schichtung/Schieferung
63	11.75	87	73	Kluft
64	11.75	252	55	Kluft
65	11.88	89	22	Schichtung/Schieferung
66	11.98	74	43	Kluft
67	12.01	86	27	Schichtung/Schieferung
68	12.11	82	25	Schichtung/Schieferung
69	12.18	350	64	Kluft
70	12.37	237	53	Kluft
71	12.40	236	74	Kluft
72	12.73	84	24	Schichtung/Schieferung
73	12.82	75	25	Schichtung/Schieferung
74	12.84	237	46	Kluft
75	12.92	66	43	Kluft
76	13.02	92	23	Schichtung/Schieferung
77	13.36	296	63	Kluft
78	13.38	56	32	Schichtung/Schieferung
79	13.40	205	76	Kluft
80	13.43	306	77	Kluft
81	13.50	124	52	Kluft
82	13.54	200	41	Kluft
83	13.55	35	55	Kluft